



AUÉE CONSULTING SERVICES BV

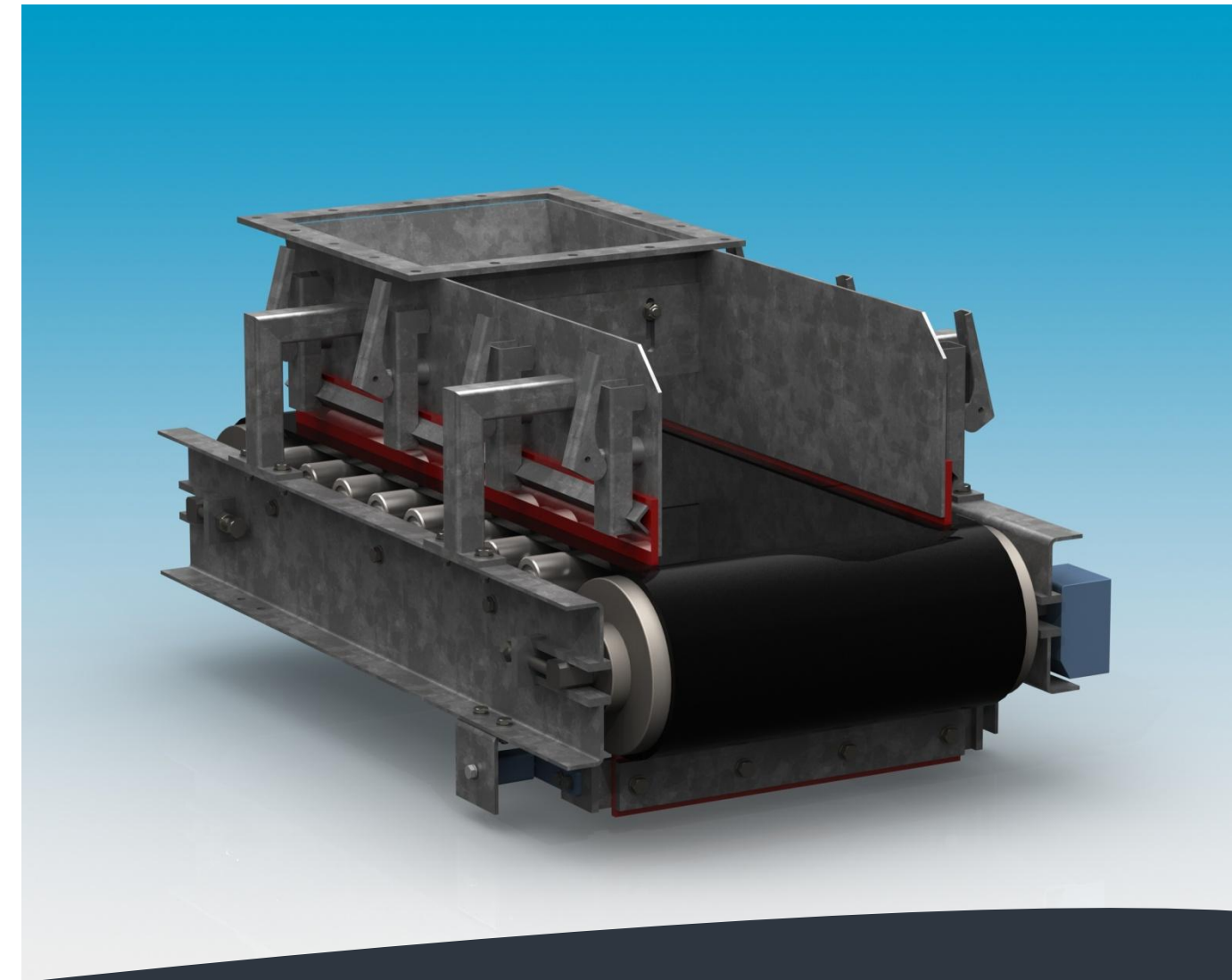
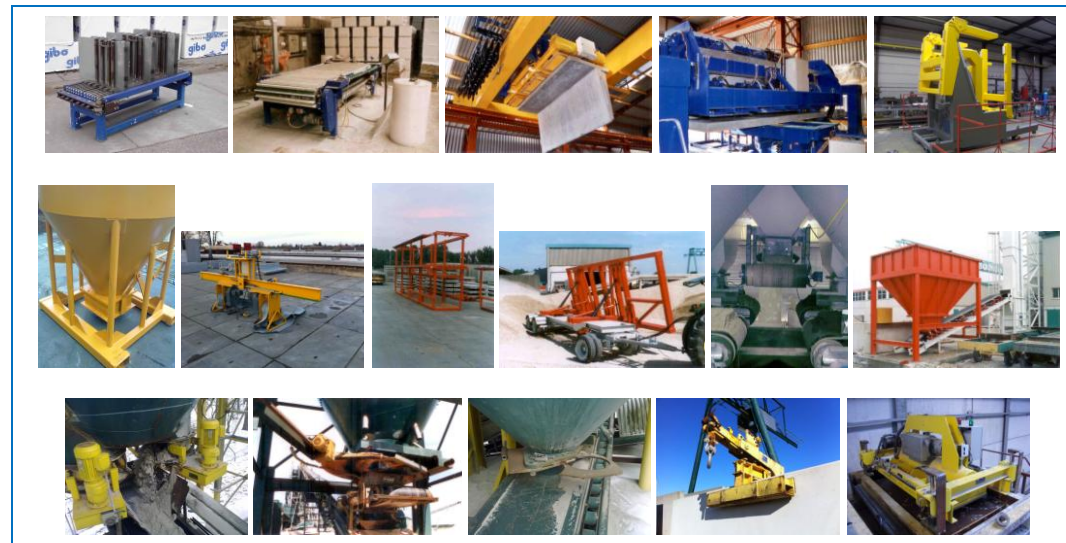
Bedrijf lay-outs
Fabrikage- en
Transportsystemen
Product handling

BEDRIJF LAY-OUTS
FABRIKAGE- EN
TRANSPORTSYSTEMEN
PRODUCT HANDLING

OOK VOOR:

KEERWANDENKLEM KK-6T (WLL 6 TON)
ROTOROL S-6T (WLL 6 TON)
ROTOROL U-6T (WLL 6 TON)
GRONDSTOFFEN KLEP KTK
GRONDSTOFFEN KLEP AS
KÜBEL BK-1000
DOSEERBAND BF
DOSEERSCHIJF DF-800
VACUÛM HEFTECHNIEK

ALGEMENE MACHINEBOUW



Doseerband

BF-300/400

AUÉE CONSULTING SERVICES BV

Nobellaan 1
6952 GS Dieren
Nederland

T: +31 (0)313 450781
I: www.acs-adviesbureau.com
E: info@acs-adviesbureau.com

IBAN: NL60 RABO 0340161000
KvK nummer: 31033694
BTW nummer: 80.85.51.759.B01

Bedrijf lay-outs
Fabrikage- en
Transportsystemen
Product handling



Zet technologie voor u aan het werk

DOSEERBAND BF-300/400

De doseerband is ontworpen voor het doseren van grondstoffen. Dit kan bijvoorbeeld zand of grind zijn. Een rubber band draait rond onder een huis. Deze band neemt de grondstoffen mee. De instelling van het debiet vindt grof plaats middels een instelbare uitstroomopening. Door het toerental van de aandrijftrommel te variëren met een frequentieregeling is het gewenste debiet in te stellen en te sturen.

De onderdelen zijn gemonteerd op een thermisch verzinkte constructie. De band is uitgevoerd met trommelmotoren.

OPTIES:

Andere instortbakken op aanvraag leverbaar.

Andere hartafstanden op aanvraag leverbaar.

Andere bandbreedtes of aanvraag leverbaar.

Het debiet is nauwkeurig te regelen met een frequentieregelaar.

PRODUCT KENMERKEN:

Het gemak dient de mens. De doseerband is uitgevoerd met de solide "GV" trommelmotoren van Van der Graaf. Deze trommelmotoren hebben een eenvoudig en solide ontwerp. De transportrollen zijn uitgevoerd met sleutelvlakken en worden in een stalen strip gelegd. Het eventueel vervangen van deze standaardrollen is snel mogelijk. De rubber band is snel te spannen door de trommelmotoren met bouten te verplaatsen. De rubber afdichtingen zijn probleemloos verstelbaar door toepassing van het Big Ben klemsysteem van TSN. Hierdoor is nauwelijks productiestilstand te verwachten bij het nastellen/vervangen. Het algehele onderhoud aan de doseerband vergt weinig tijd door toepassing van bovenstaande onderdelen.

flexibele oplossingen voor het doseren van uw product

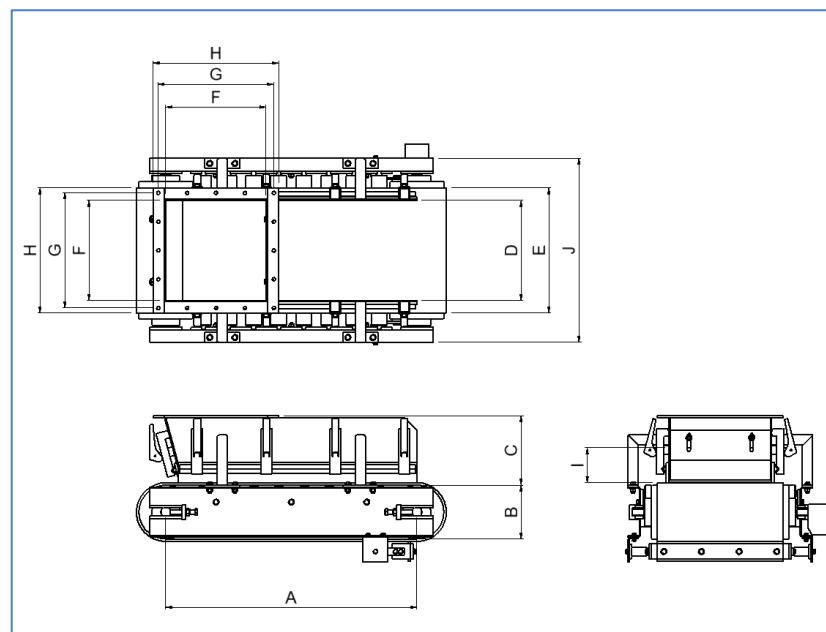
TOEPASSINGEN:

Zand

Grind

KENMERKEN BF-300/400:

- TROMMELDIAMETER 215 MM
- BANDBREEDTE 400 / 500 MM
- MAXIMUM DEBIET: 75 /100 M³/UUR)
- AANDRIJVING: 1,5 KW
- HARTSAFSTAND TROMMELS 1.000 MM



type	A	B	C	D	E	F	G	H	I	J	∅	n
300	1.000	215	278	300	400	300	360	400	140	635	14	12
400	1.000	215	278	400	500	400	460	500	140	735	14	16



MAATOPLOSSINGEN:

Is dit product net niet precies datgene dat u zoekt?
Wilt u andere capaciteiten of afmetingen?

Neem dan contact met ons op voor een product op maat. Onze engineering denkt graag met u mee voor een oplossing.



CONTACT:

E: info@acs-adviesbureau.com

I: www.acs-adviesbureau.com

T: +31 (0)313 450781